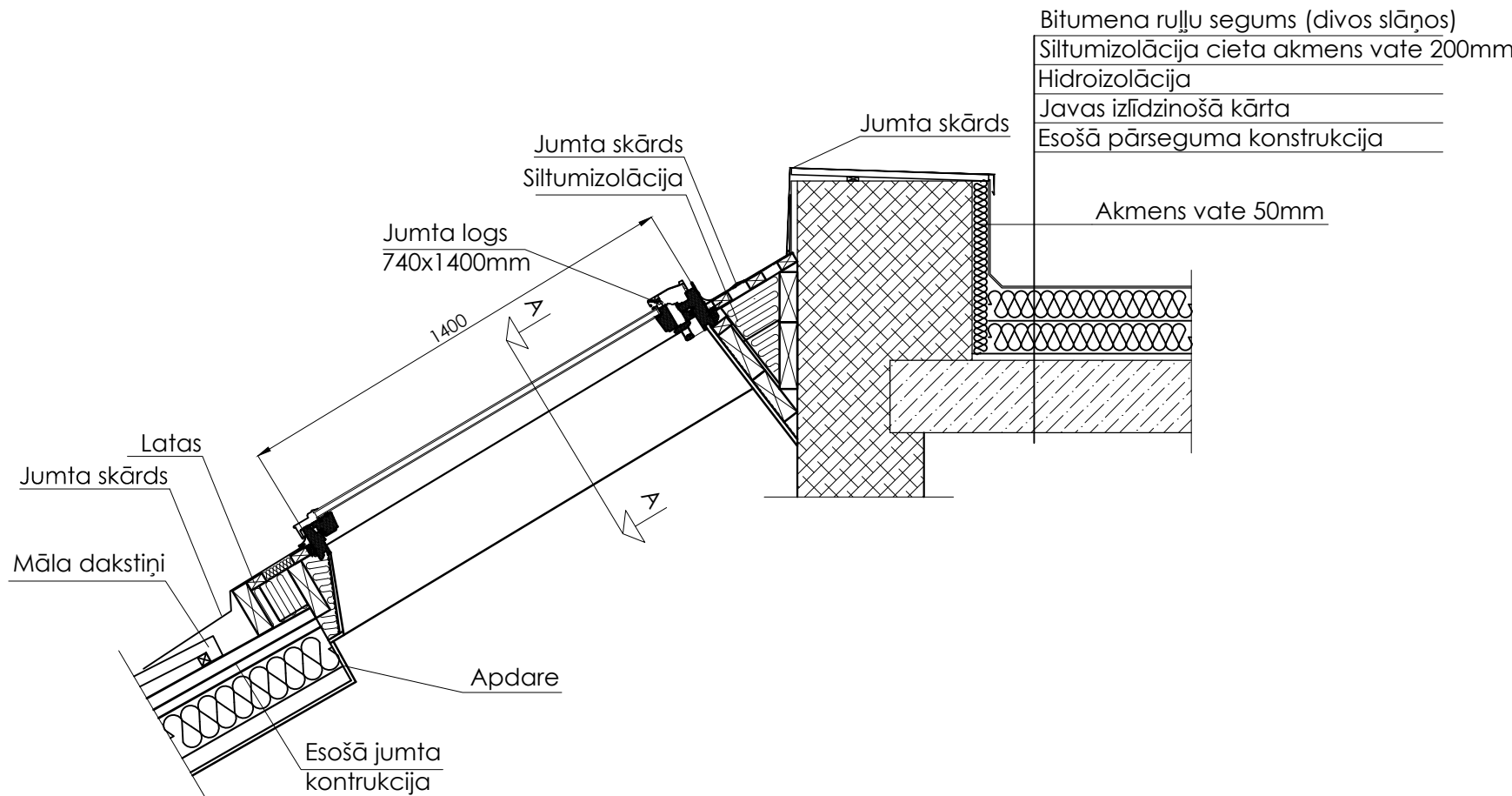
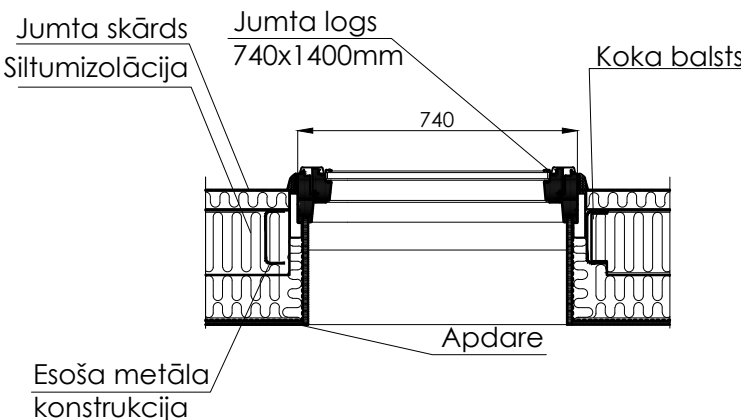


Mezgls 1;
M 1:20



Griezums A - A;
M 1:20



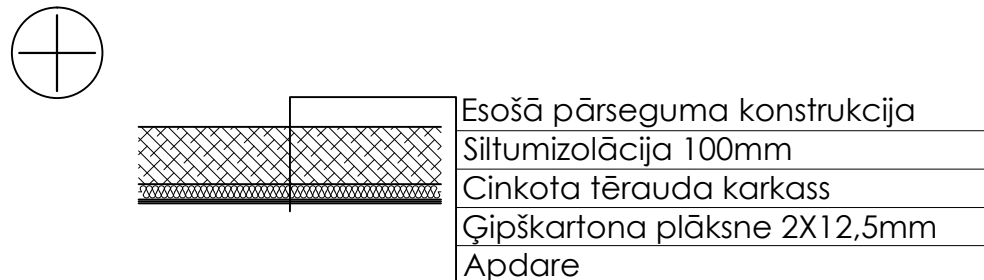
Sienu tips 1 - Cokols.



Tips 2 - Ārsienas siltināšana no ārpuses.




Tips 3 - Pagraba pārseguma siltināšana.



PIEZĪMES:

1. Bitumena ruļļu jumta klājumā iebūvē aeratorus atbilstoši ražotāja tehniskajai specifikācijai.

SIA "NAMŠ III", būvprojektu vadība un organizācija; Štabu iela 6-7, Rīga, LV-1010; tālr. (371)7279465 fakss (371)7844464					
Būvprojekta vadītājs Ē.Cērpiņš	Pasūtītājs Jelgavas novada pašvaldība.	Adrese Platones pagasts, Jelgavas raj.			
Arhitektūras daļas vadītājs Ē.Cērpiņš	Pasūt. Nr. 002/10 objekts Nr.13-008	Objekts Lielvircavas pamatskola	Stadija		
				Arhiva Nr.	002.10.00.AR-08.0
Izstrādāja A.Buļis	Datums 20.04.2010.	Griezums 1 - 1. Mezgli. Sienu tipi.		Mērogs 1:100	Lapa AR-08
				Lapas Nr.	